

悍高NIGOLD®

Creative Living, Soul!

# 快速安装指南

180度转篮

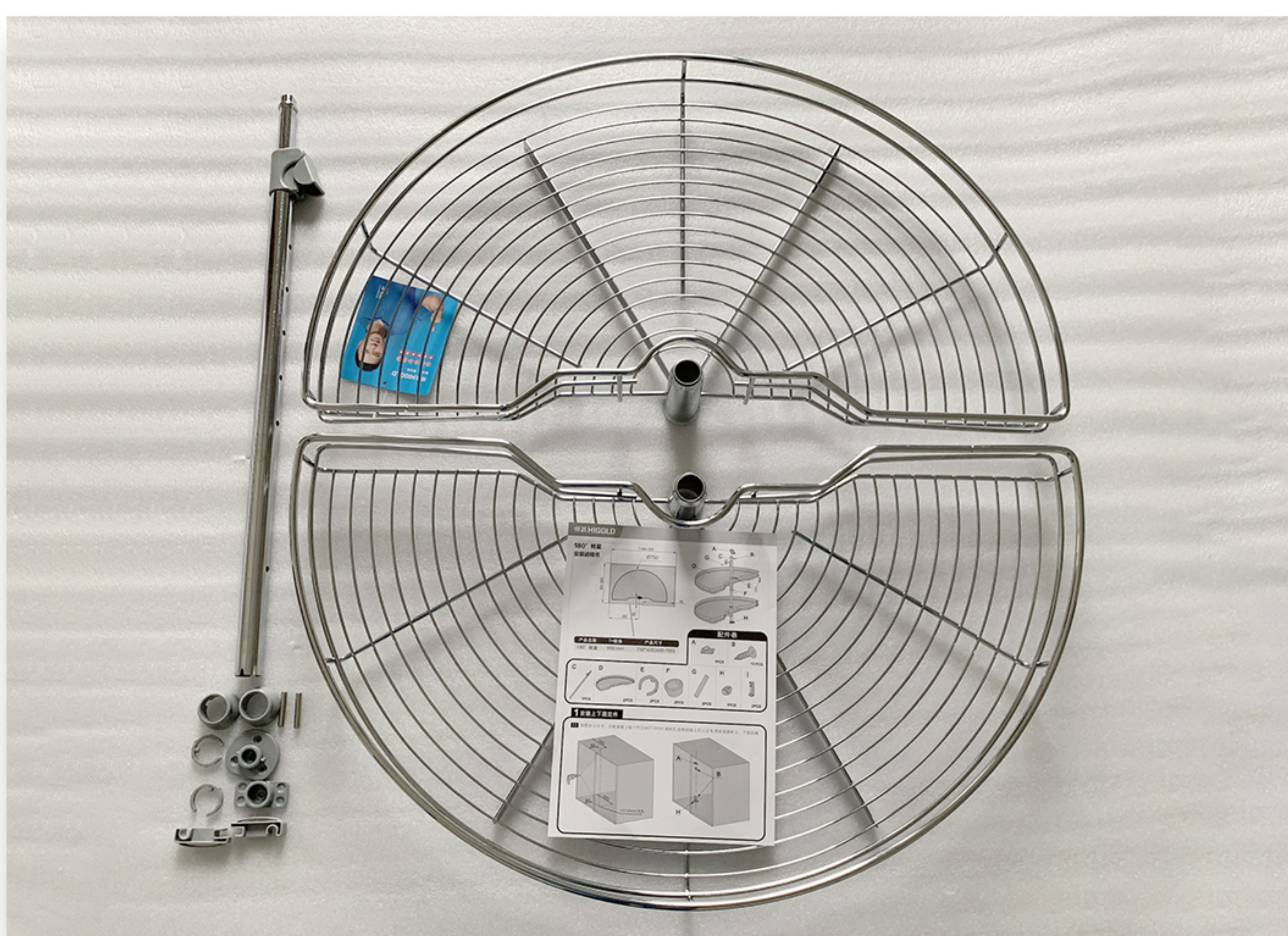


创意家居 · 灵魂！

悍高HIGOLD®



# 准备， 产品取出

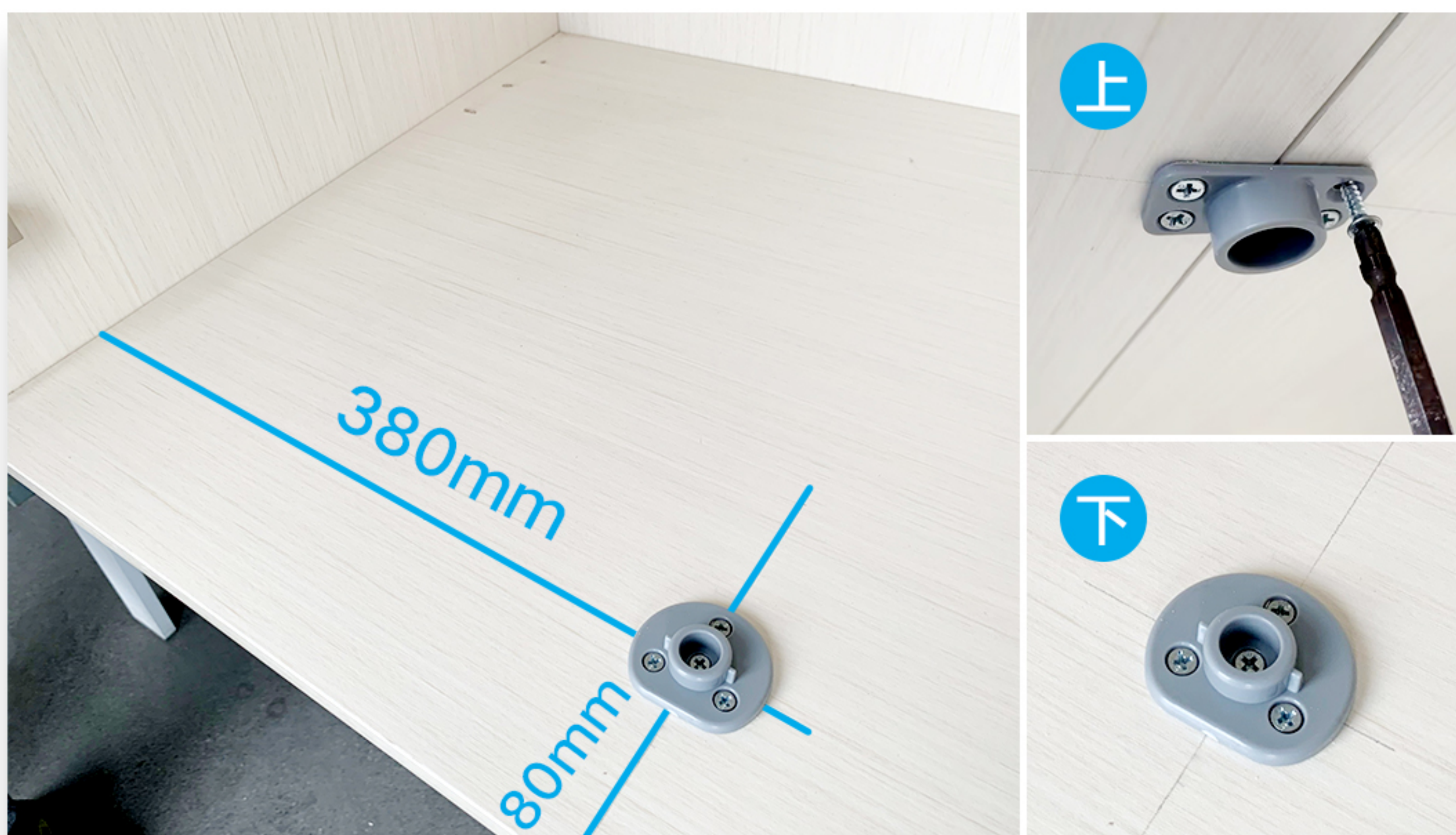


取出产品



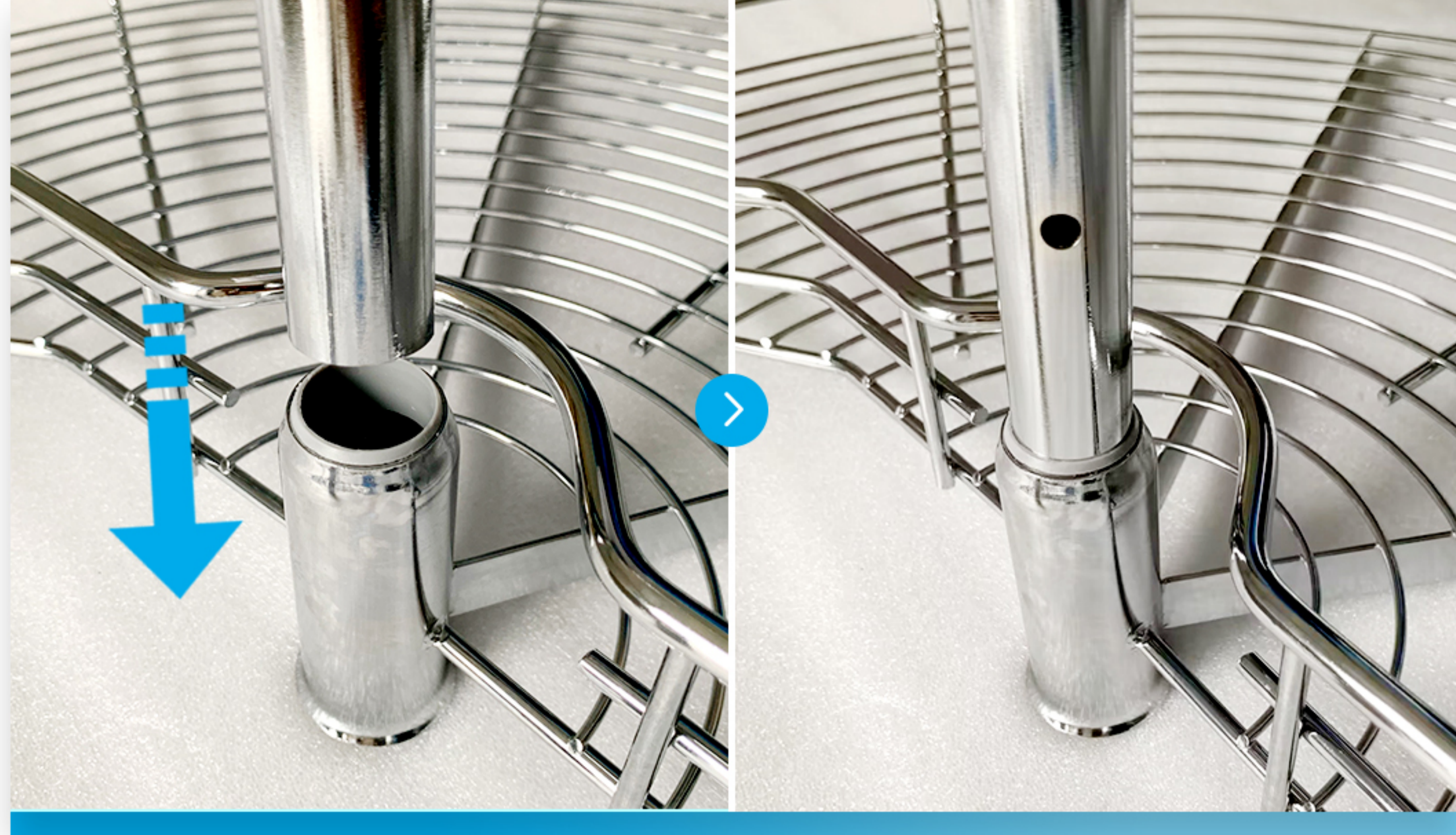
以左开示意安装为例

# 1 安装上下固定件



使用安装说明书，确认安装位置。  
上下固定件位置一致  
注：若是右开，从右边测量380mm

## 2. 预组装篮体



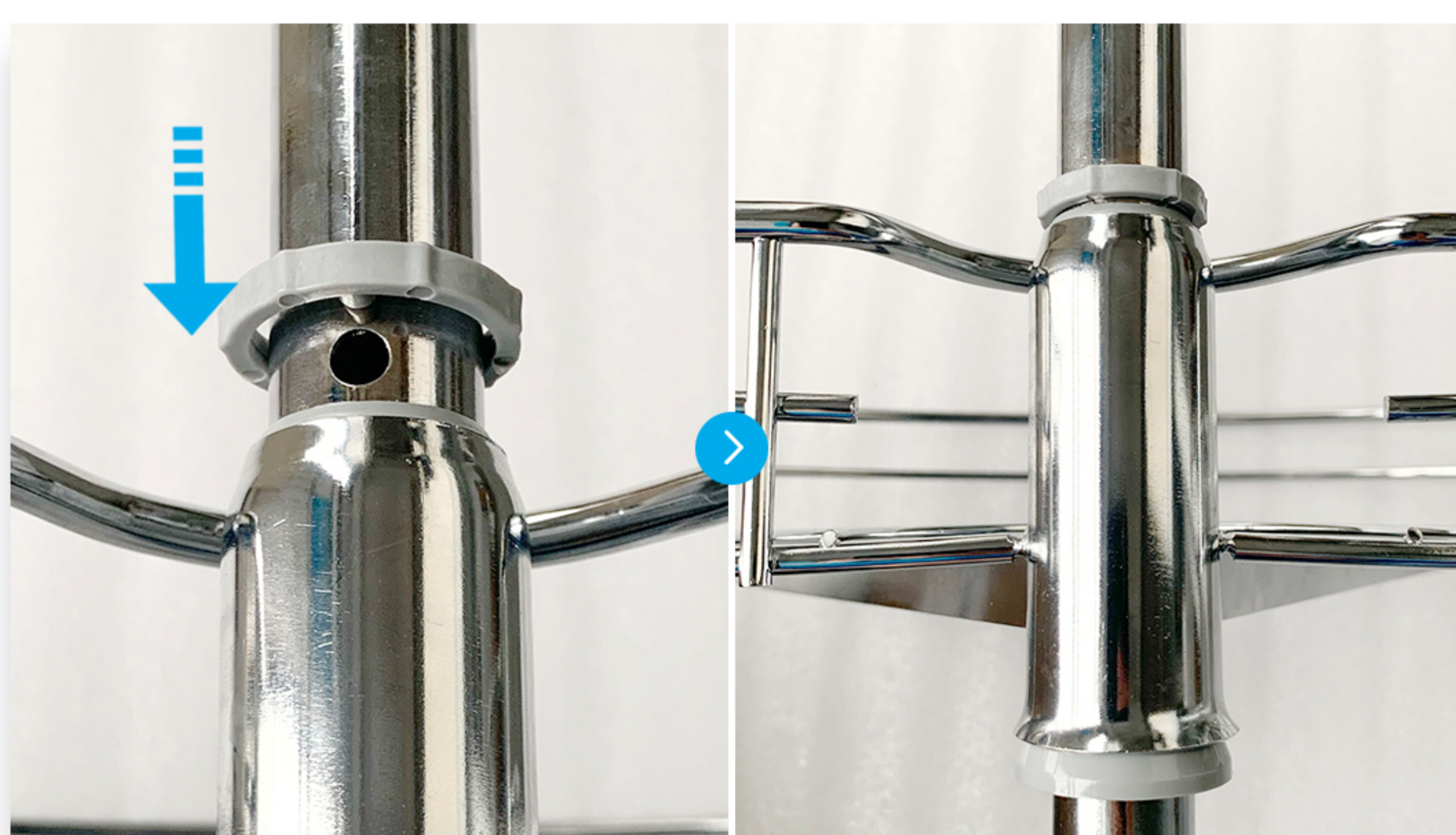
竖管插入转篮



上层转篮配件



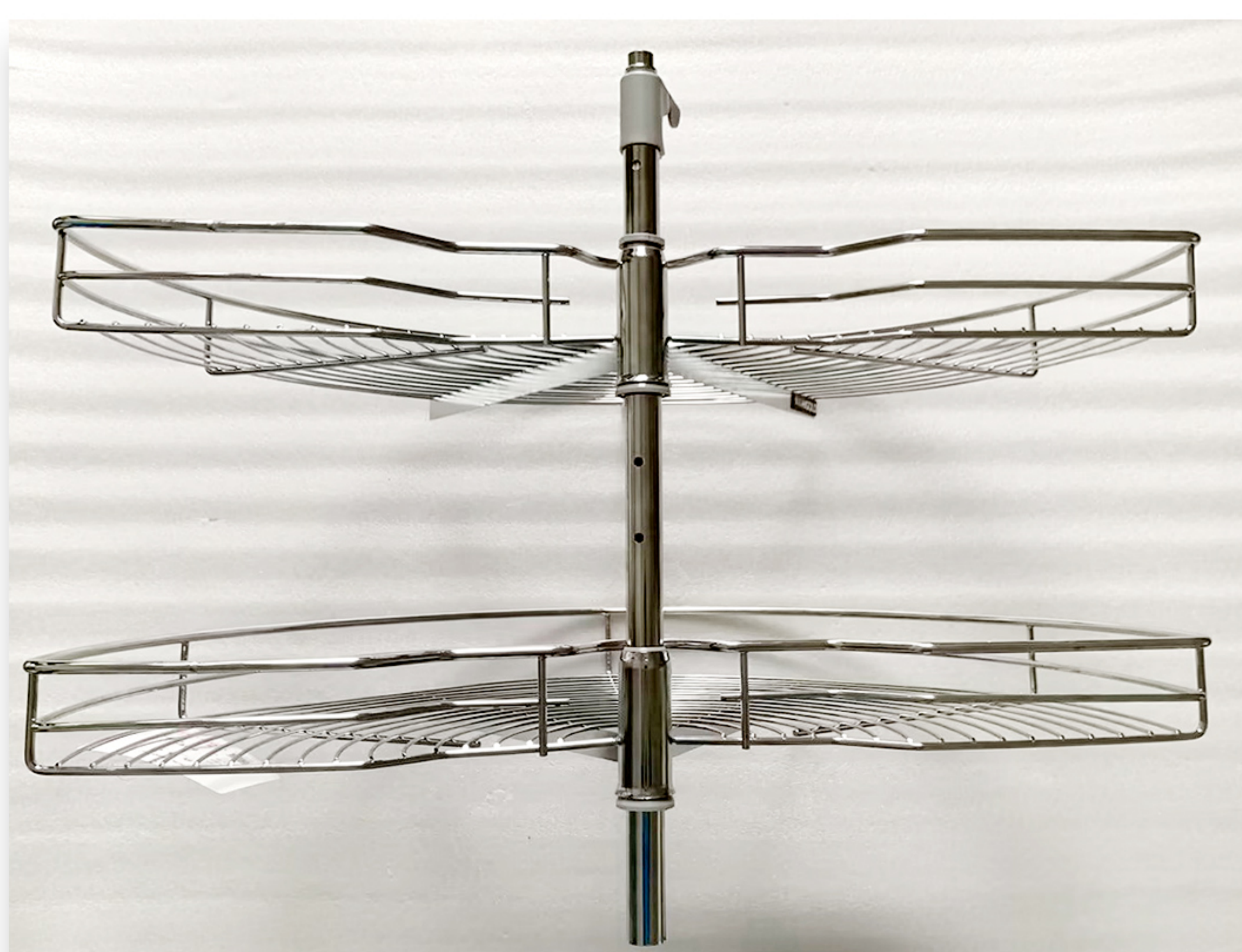
对准槽内，卡入



上限位块，卡放孔内



下层转篮配件

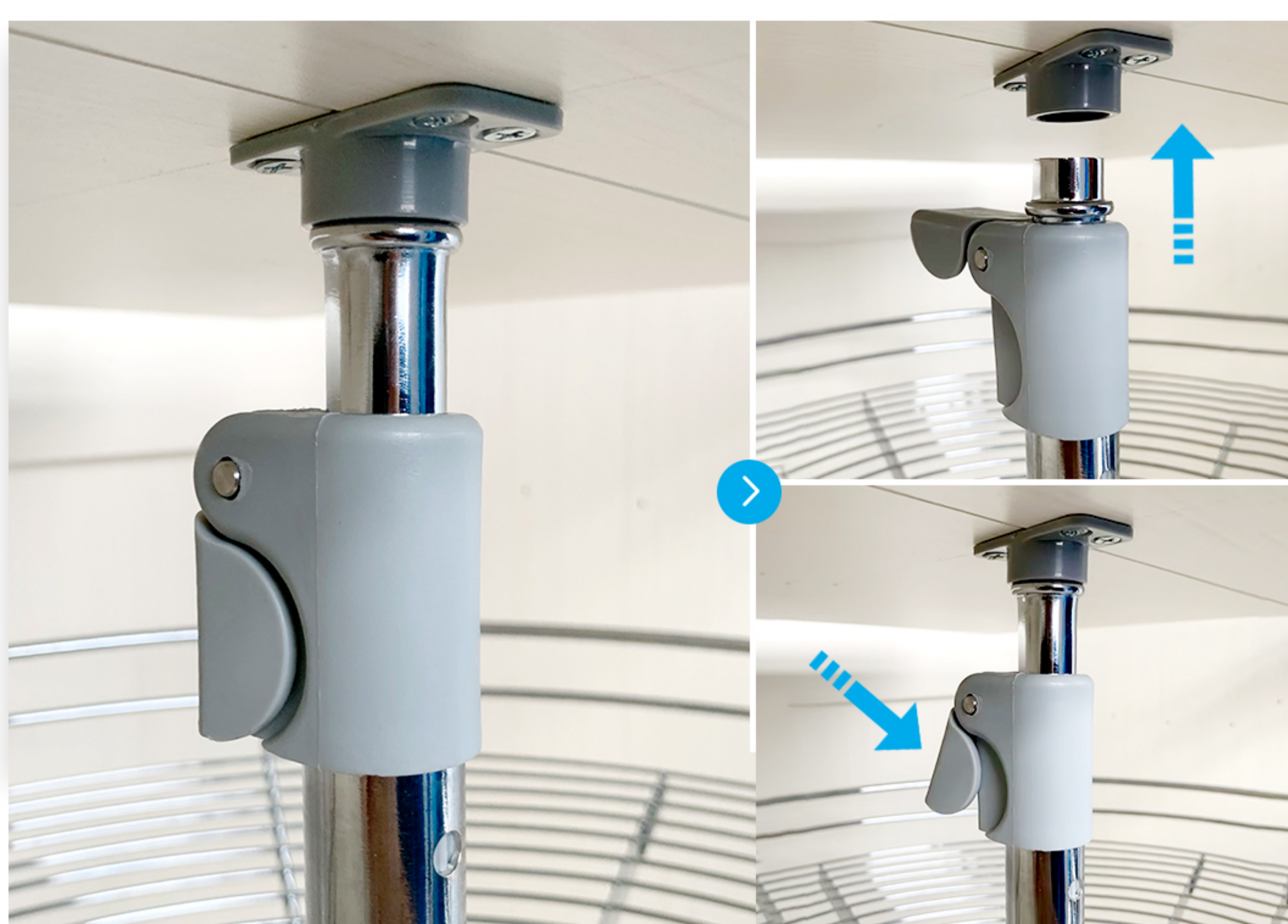


双层篮预组装完成

### 3. 组装到柜中



管对齐下固定件，卡入



固定可调管



组装缓冲件  
左开，缓冲件装右侧；右开，装在左侧



安装完成

### 小提示.



上层调节转篮高度  
拆除上限位块，上移转篮，  
销钉移到合适位置。再装回