

悍高 NIGOLD®

Creative Living, Soul !

快速安装指南

基多拉调味品篮



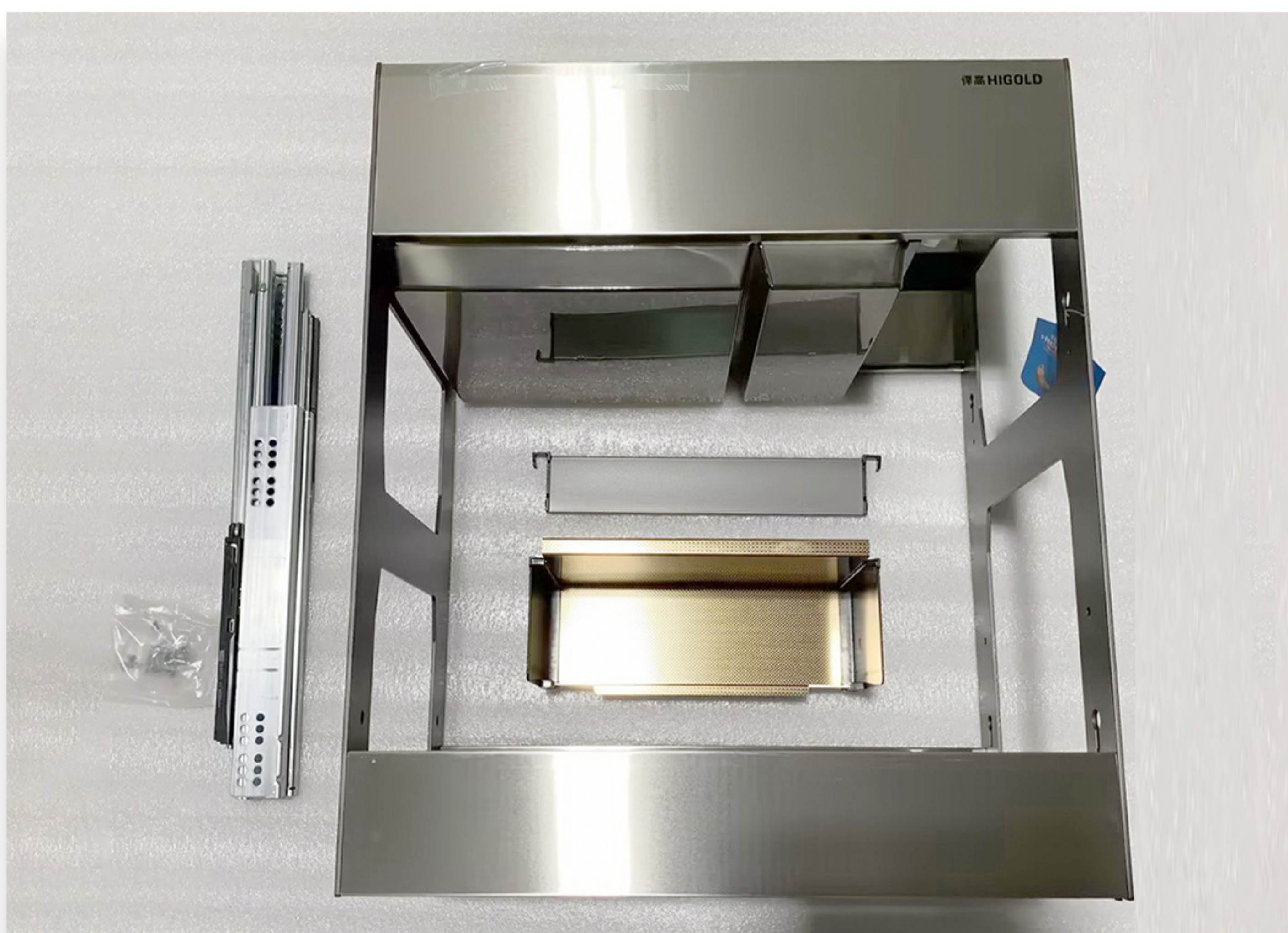
创意家居 · 灵魂！

悍高HIGOLD®



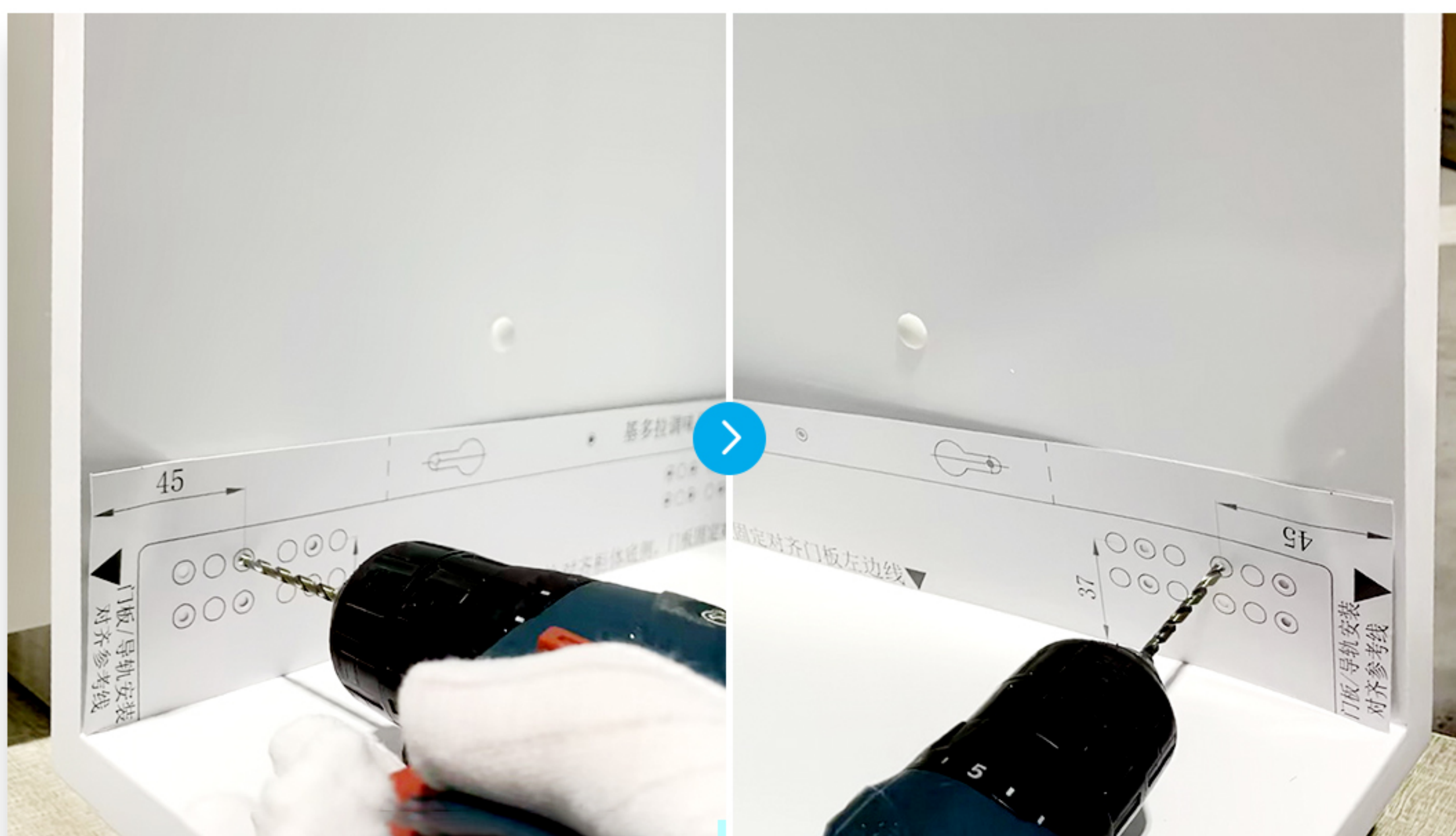
准备.

产品取出

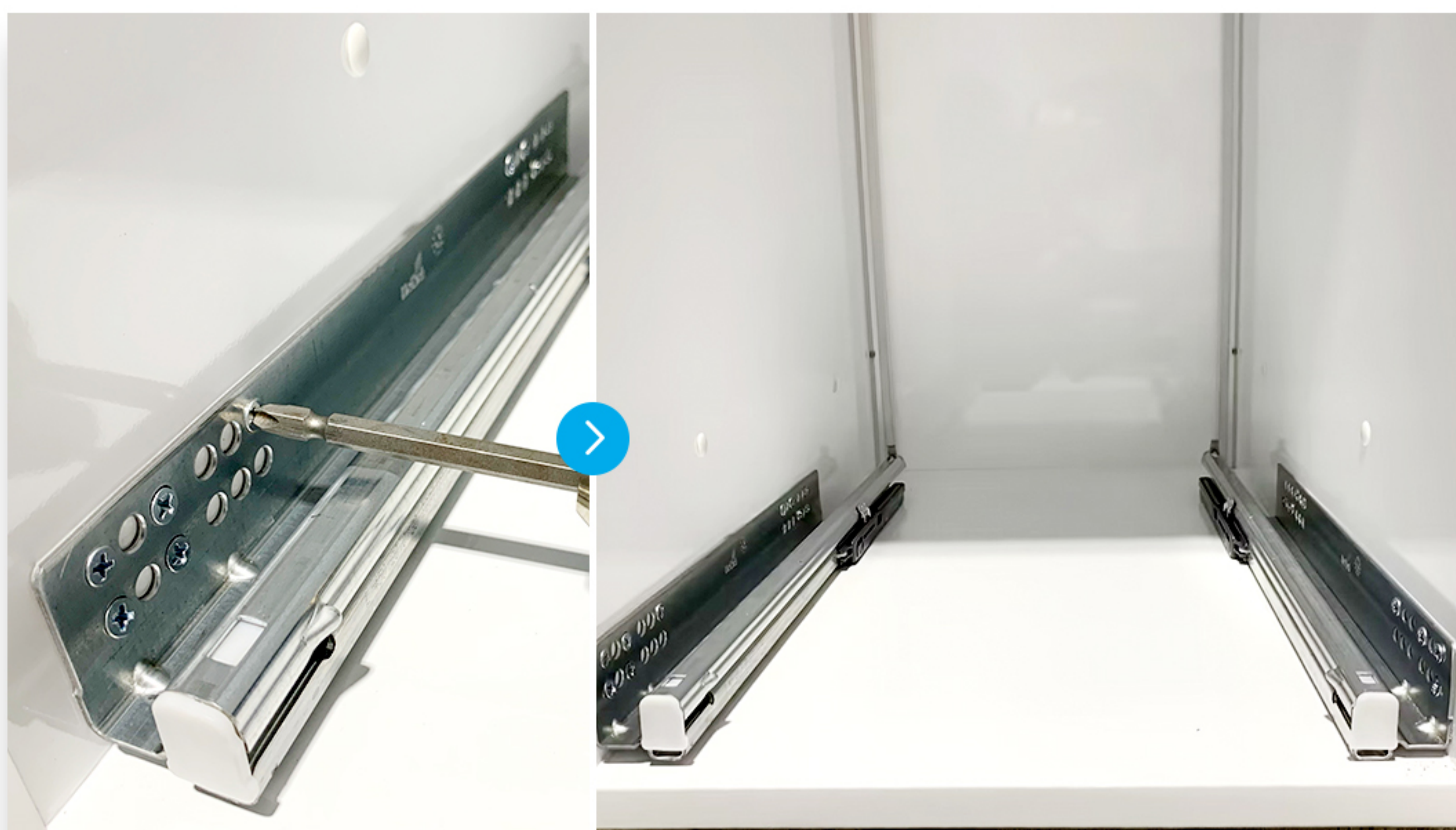


取出产品

1 安装滑轨

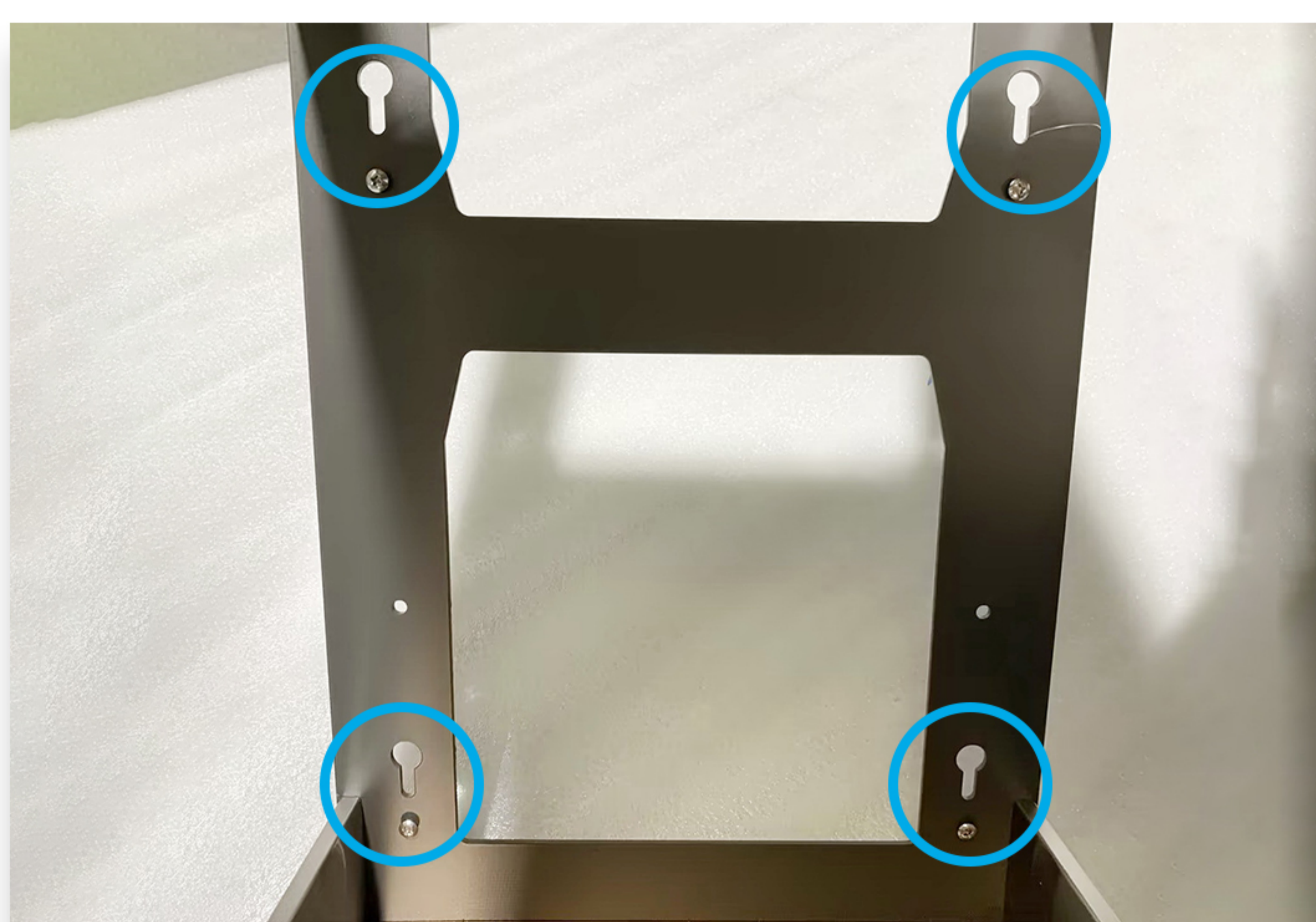


使用安装模板预钻孔（左/右）



安装滑轨（左右）

2. 组装篮体



组装调节螺丝，4X

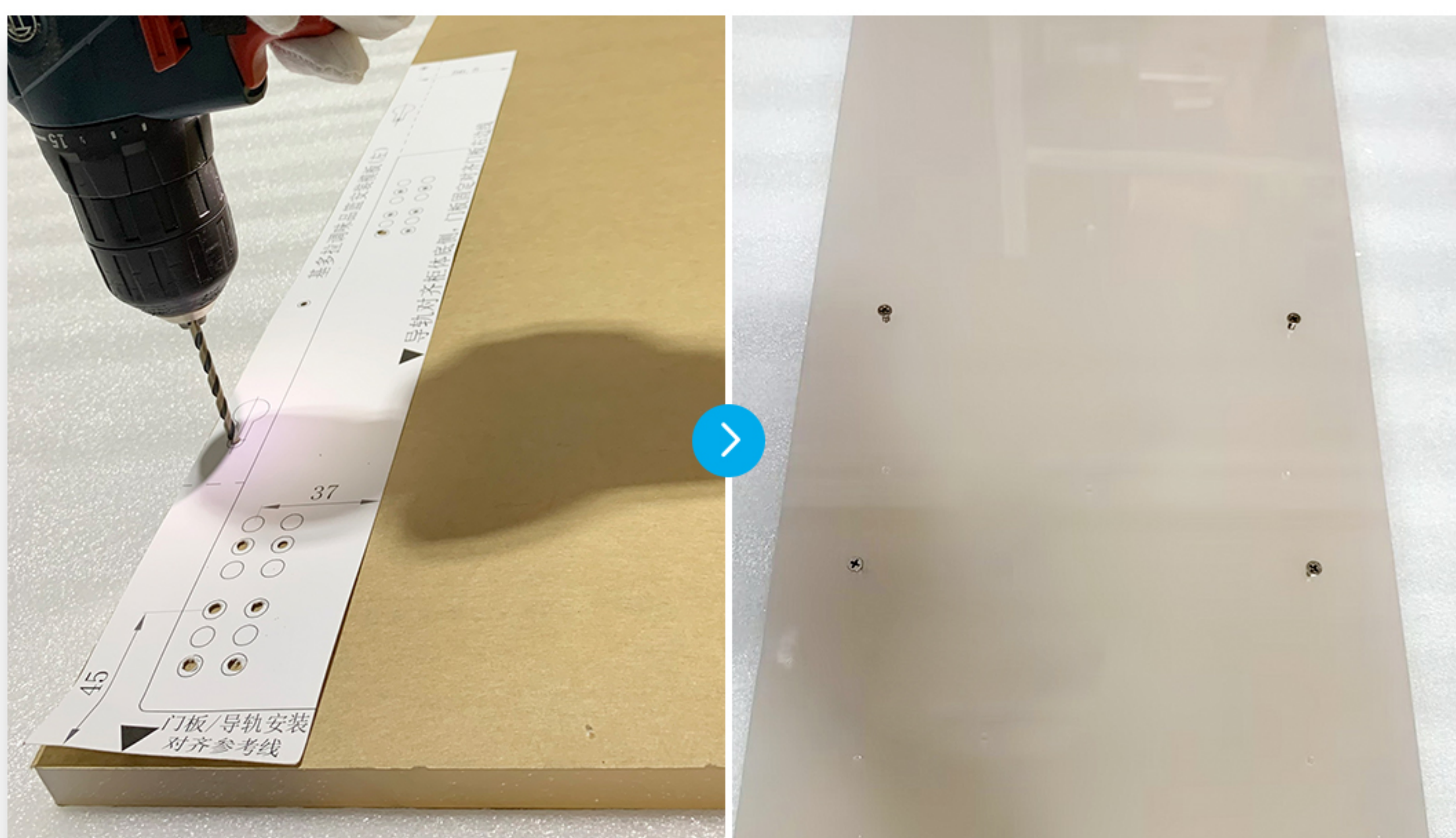


滑轨尾勾卡入



推入篮体或手动把滑轨卡入到把手中

3. 门板安装

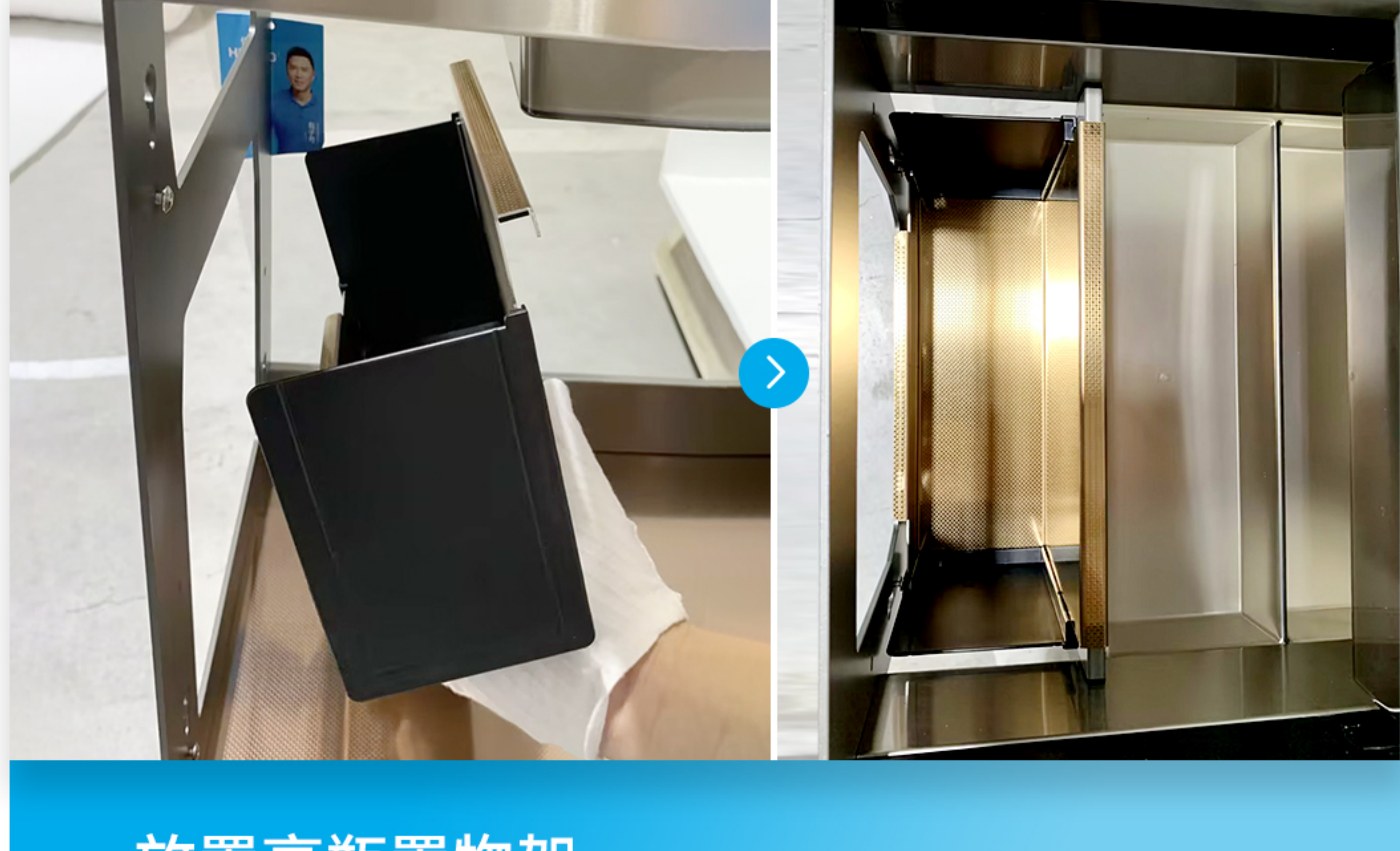


使用安装模板进行预钻孔（左右）
拧上4个螺丝-留出一定长度，便于安装

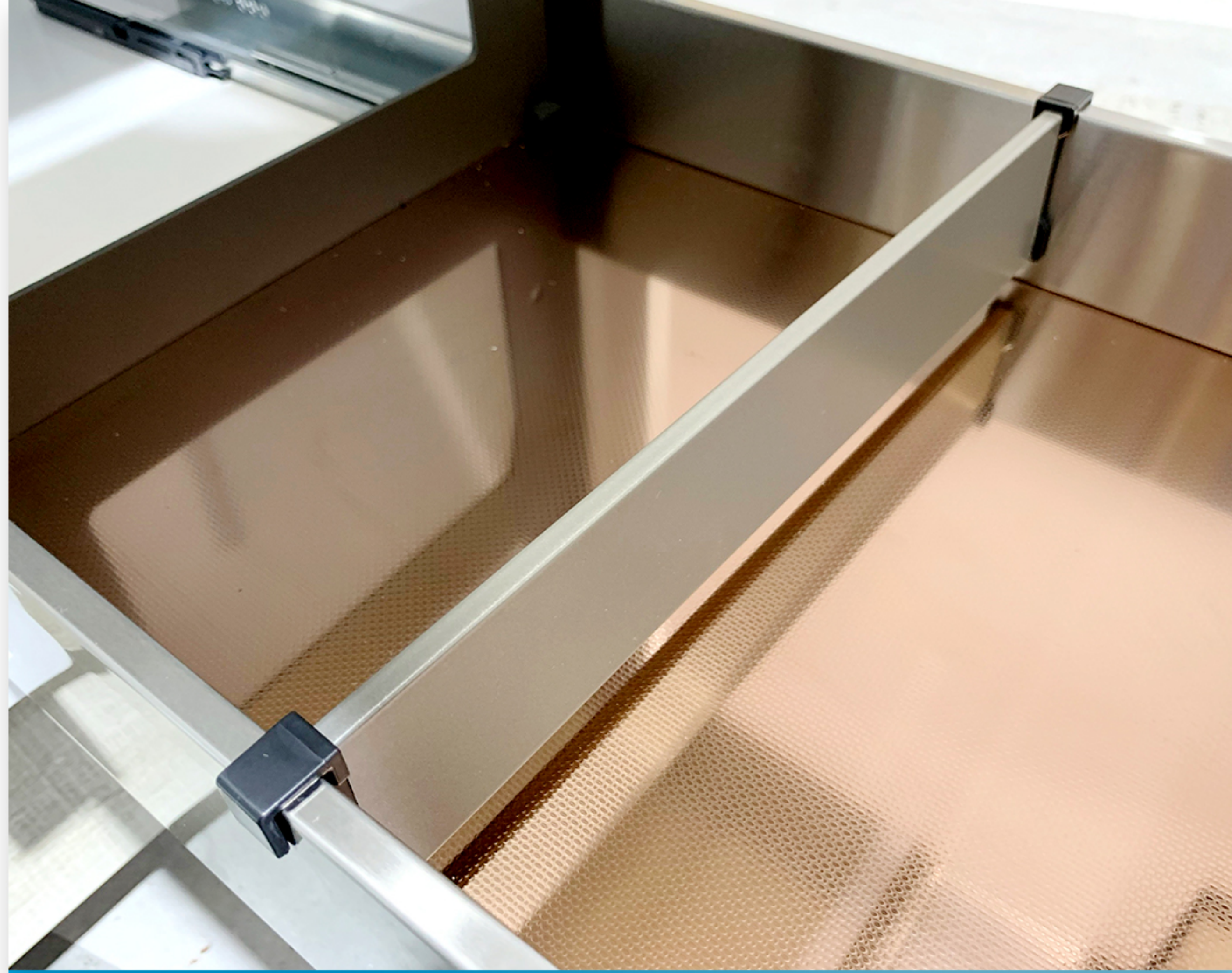


门板组装-挂入葫芦孔
调整门板间隙后，再拧上剩余的螺丝

4. 组装配件



放置高瓶置物架
从下往上穿，挂置

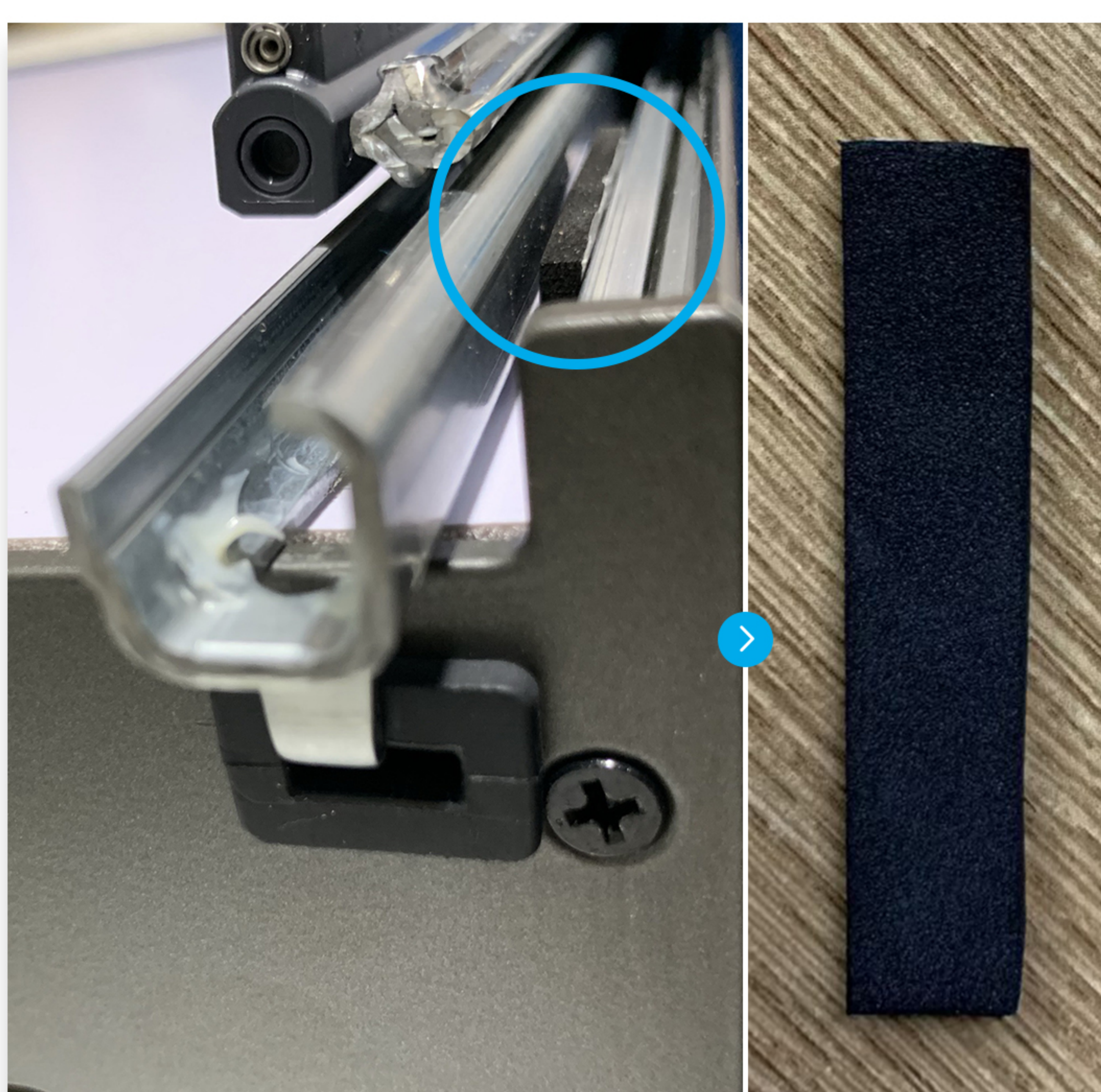


放置分隔条



安装完成

安装小提示



由于柜空尺寸不同
若影响到缓冲关闭不到位 可以拆除发泡棉。
先逐个拆出，验证缓冲关闭效果



把手调节轮可以调节门板高低
向内旋转=调高，向外旋转=调低