

悍高NIGOLD®

Creative Living, Soul!

快速安装指南

灵空-吊空间



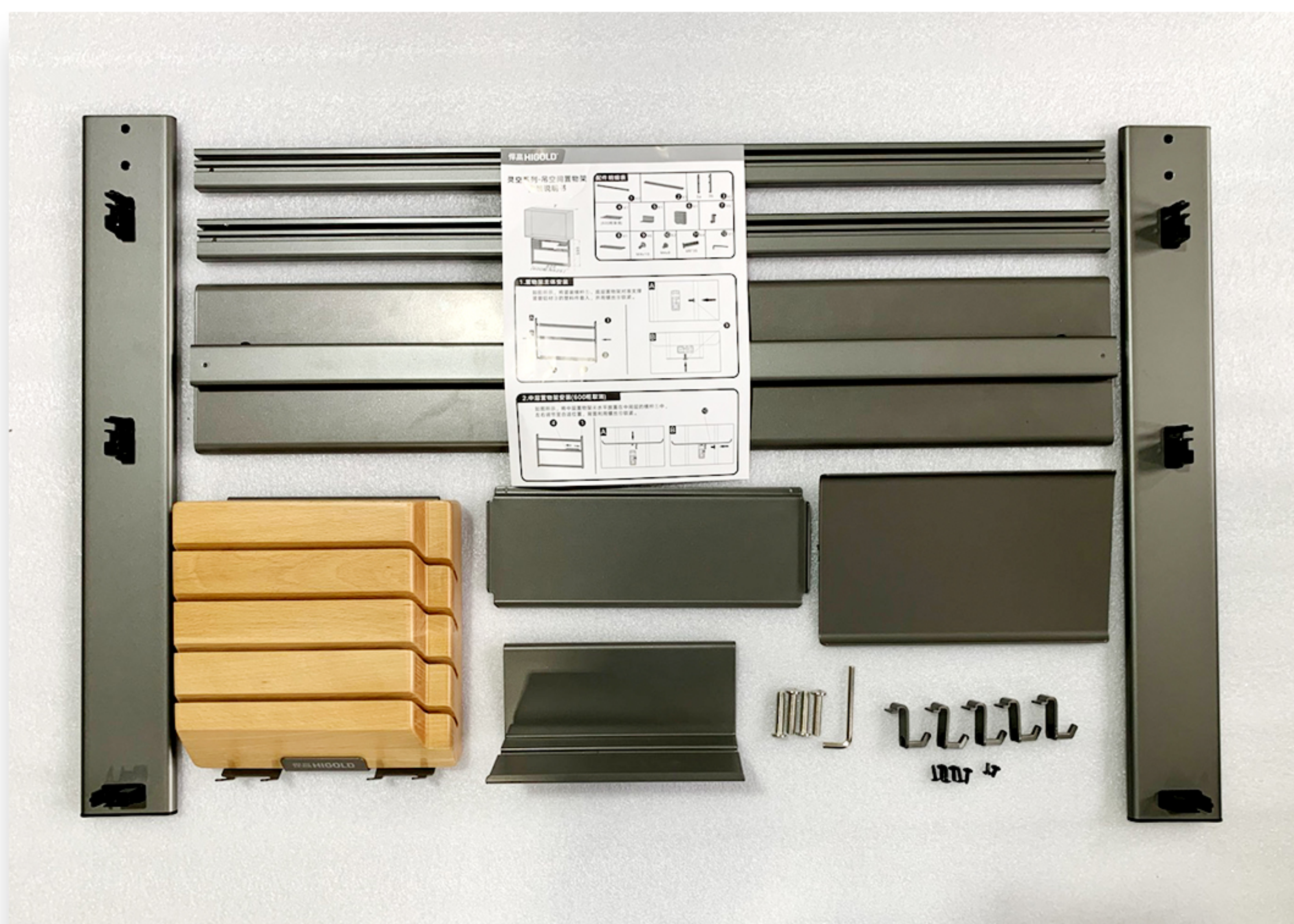
创意家居 · 灵魂！

悍高 HIGOLD®



准备

产品取出

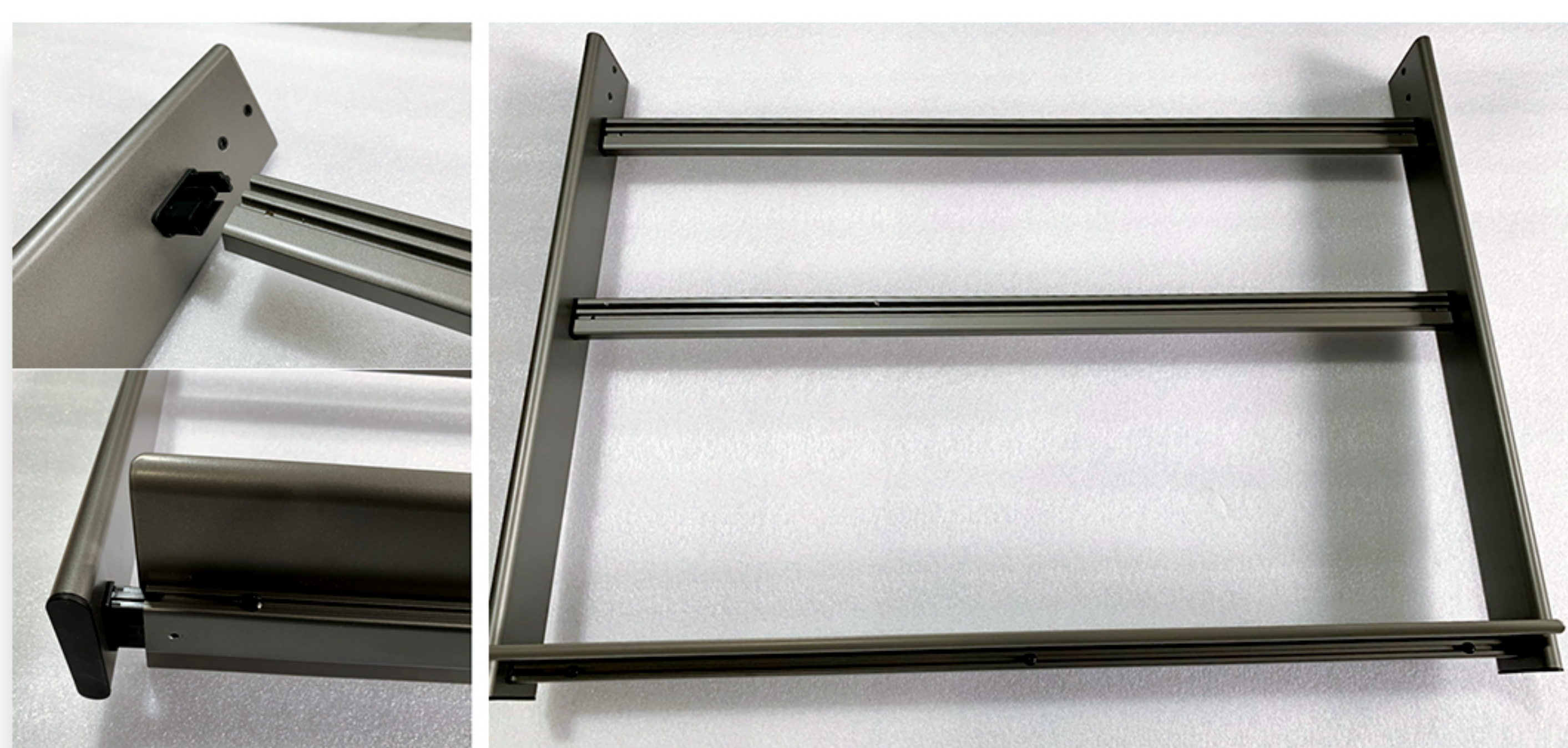


将产品与配件准备好
准备电钻等工具

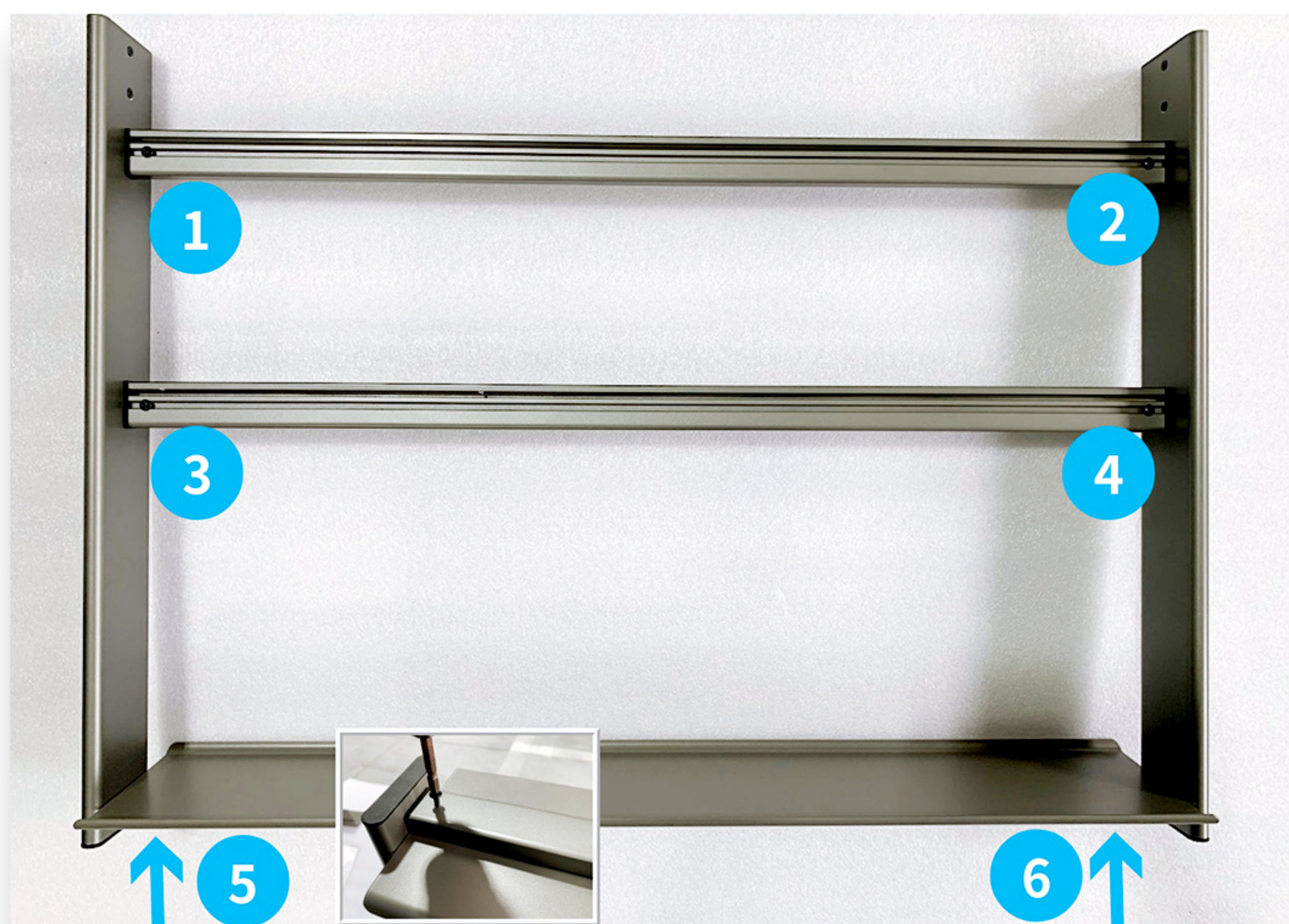
1 架子主体安装



安装部件准备齐

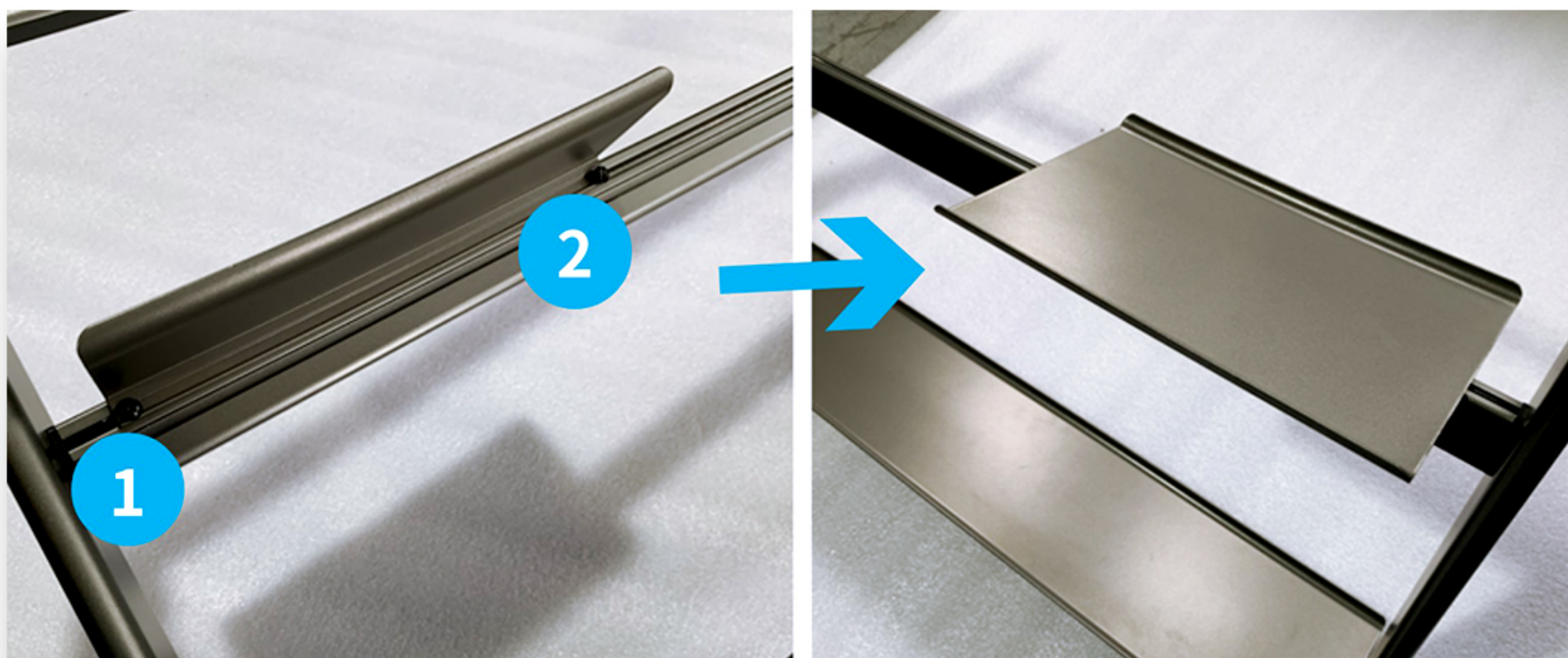


对位组装2条横杆与底层架



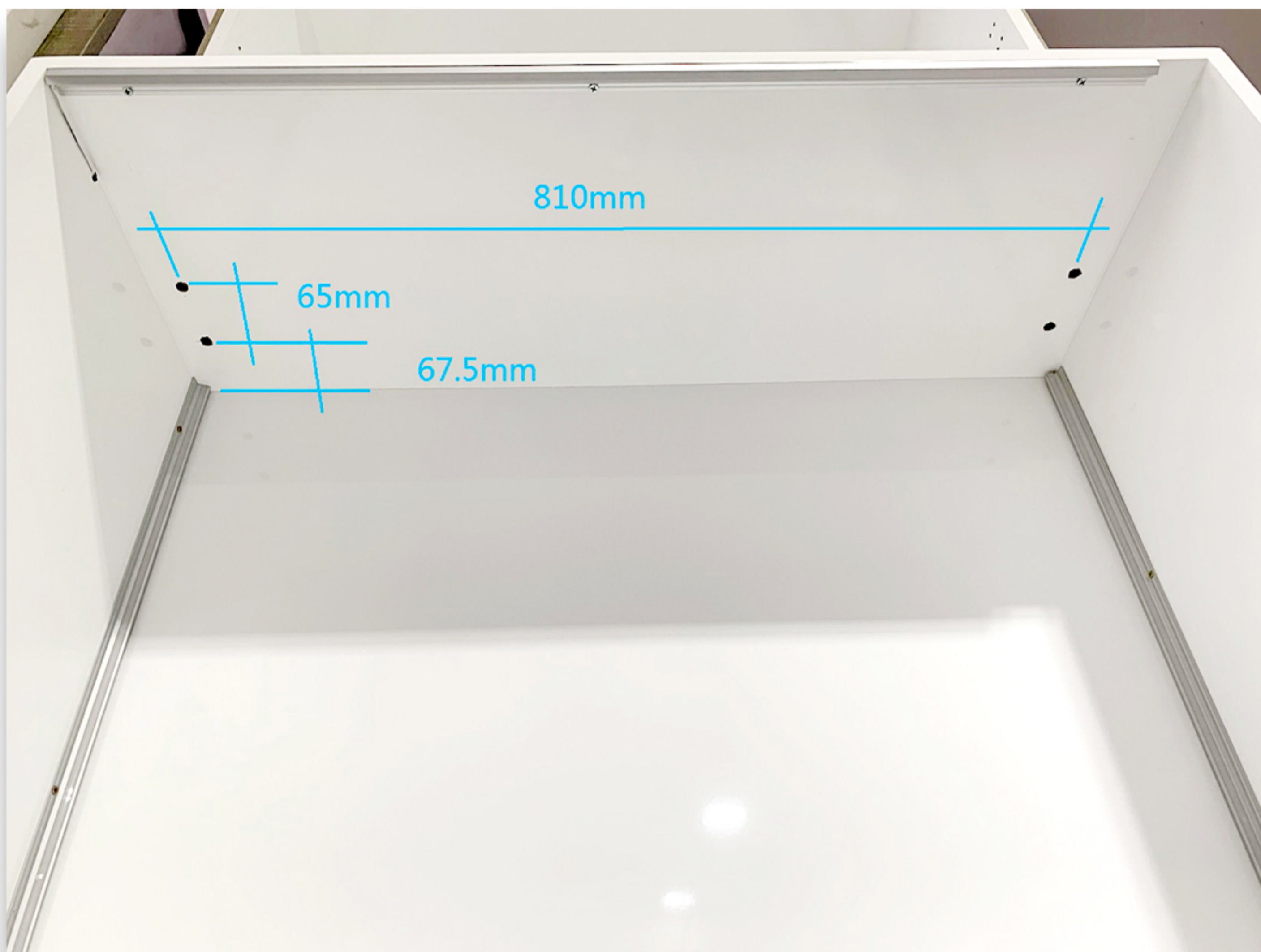
对应6个孔位拧上M4*10螺丝固定

2. 安装中层置物架



将置物架放入导槽，拧上M4*10螺丝固定

3. 柜体开孔

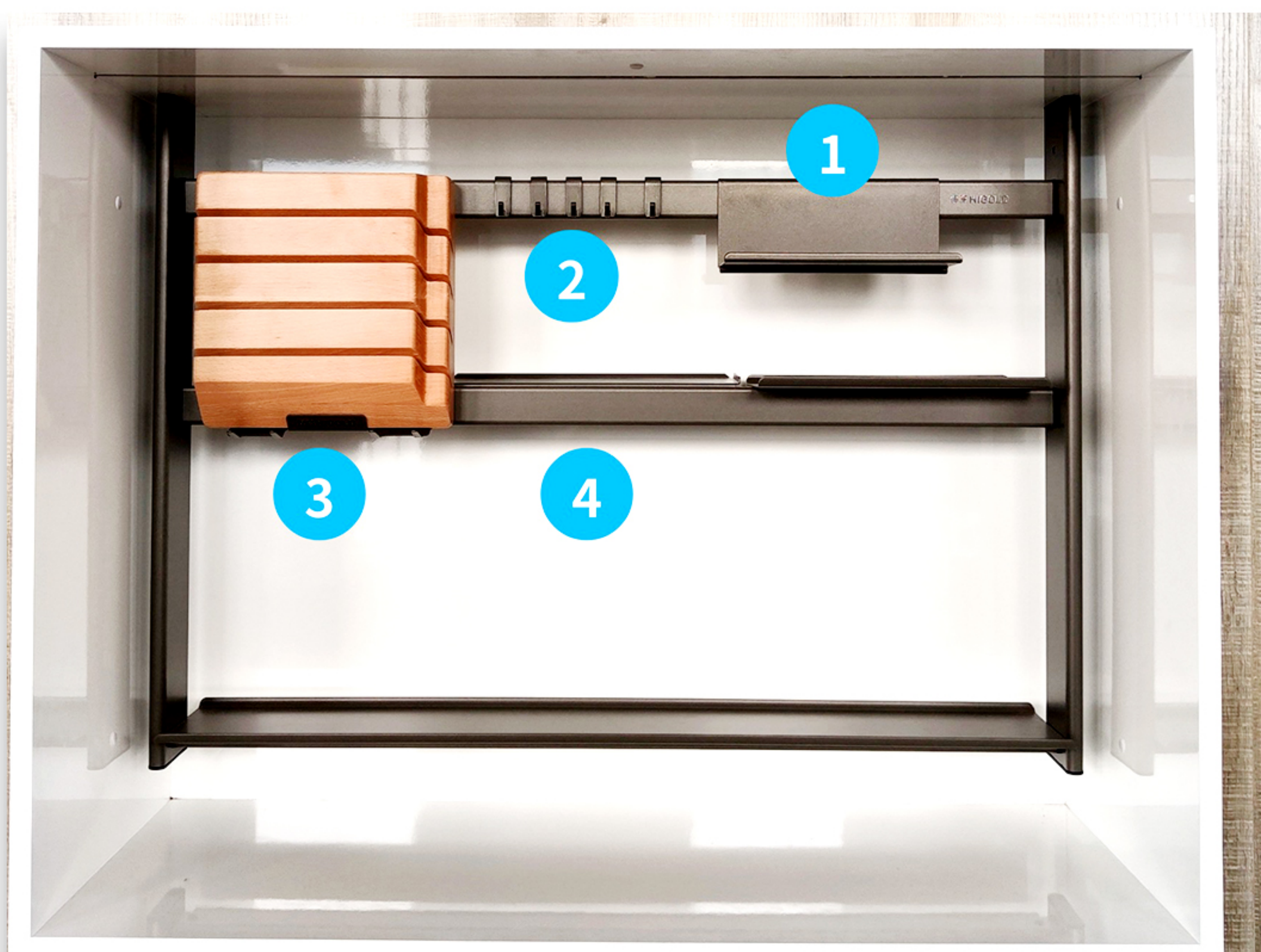


测量准确尺寸打孔，小提示：定位划线

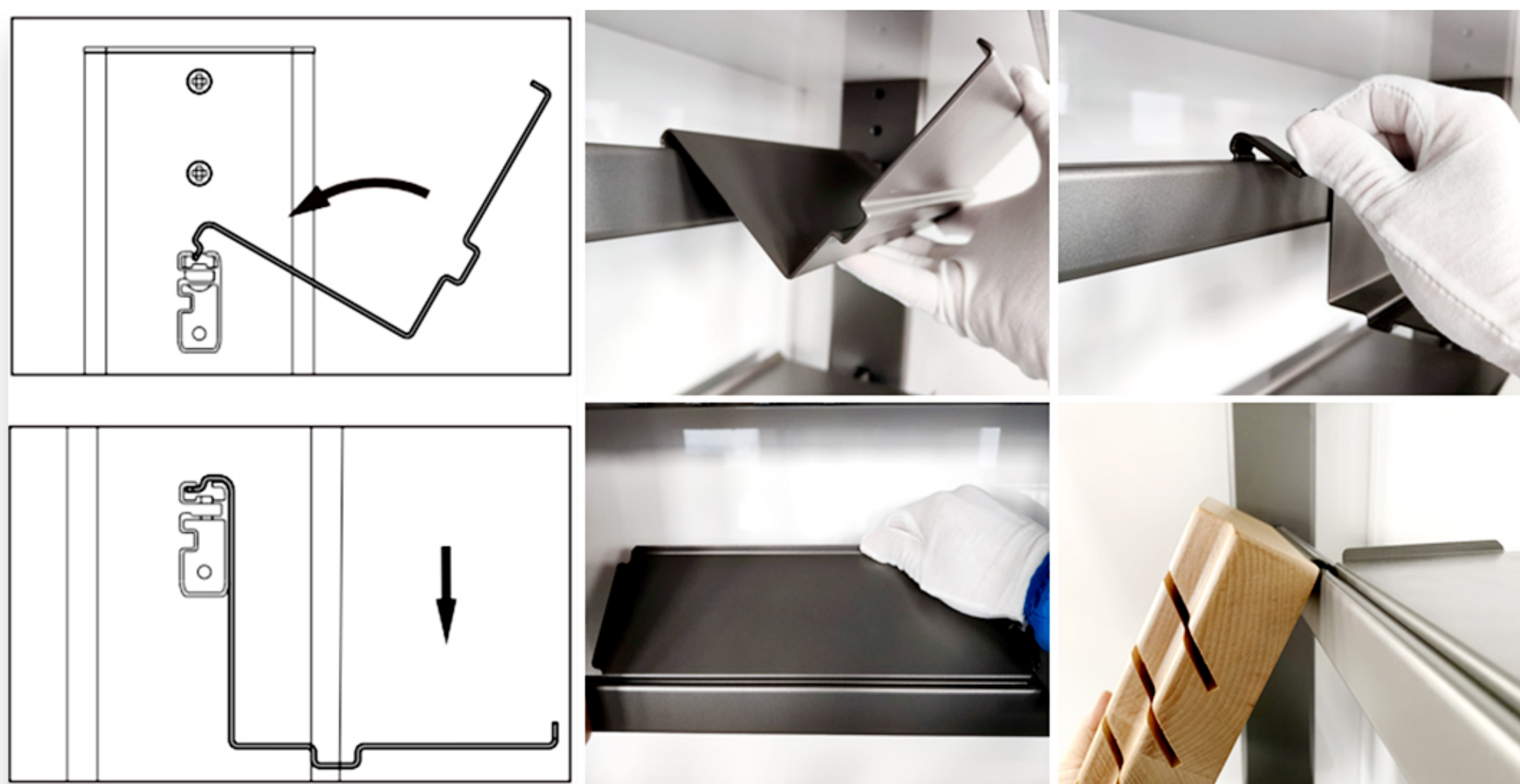


测量准确尺寸打孔，小提示：定位划线

4. 安置置物架



示意图



对准导槽倾斜卡入置物架

悍高 HIGOLD®

Creative Living, Soul !



2022 德国红点设计大奖
red dot design award winner 2022



2022 德国红点设计大奖
red dot design award winner 2022



2021 德国红点设计大奖
red dot design award winner 2021



2018 德国红点设计大奖
red dot design award winner 2018



2017 德国红点设计大奖
red dot design award winner 2017



2014 德国红点设计大奖
red dot design award winner 2014



德国IF设计奖
DESIGN AWARD 2020



德国IF设计奖
DESIGN AWARD 2021



德国IF设计奖
DESIGN AWARD 2021



德国IF设计奖
DESIGN AWARD 2022



德国IF设计奖
DESIGN AWARD 2022



德国IF设计奖
DESIGN AWARD 2022